

枚方市駅周辺地区第一種市街地再開発事業 【枚方市駅北口駅前交通広場改良工事】

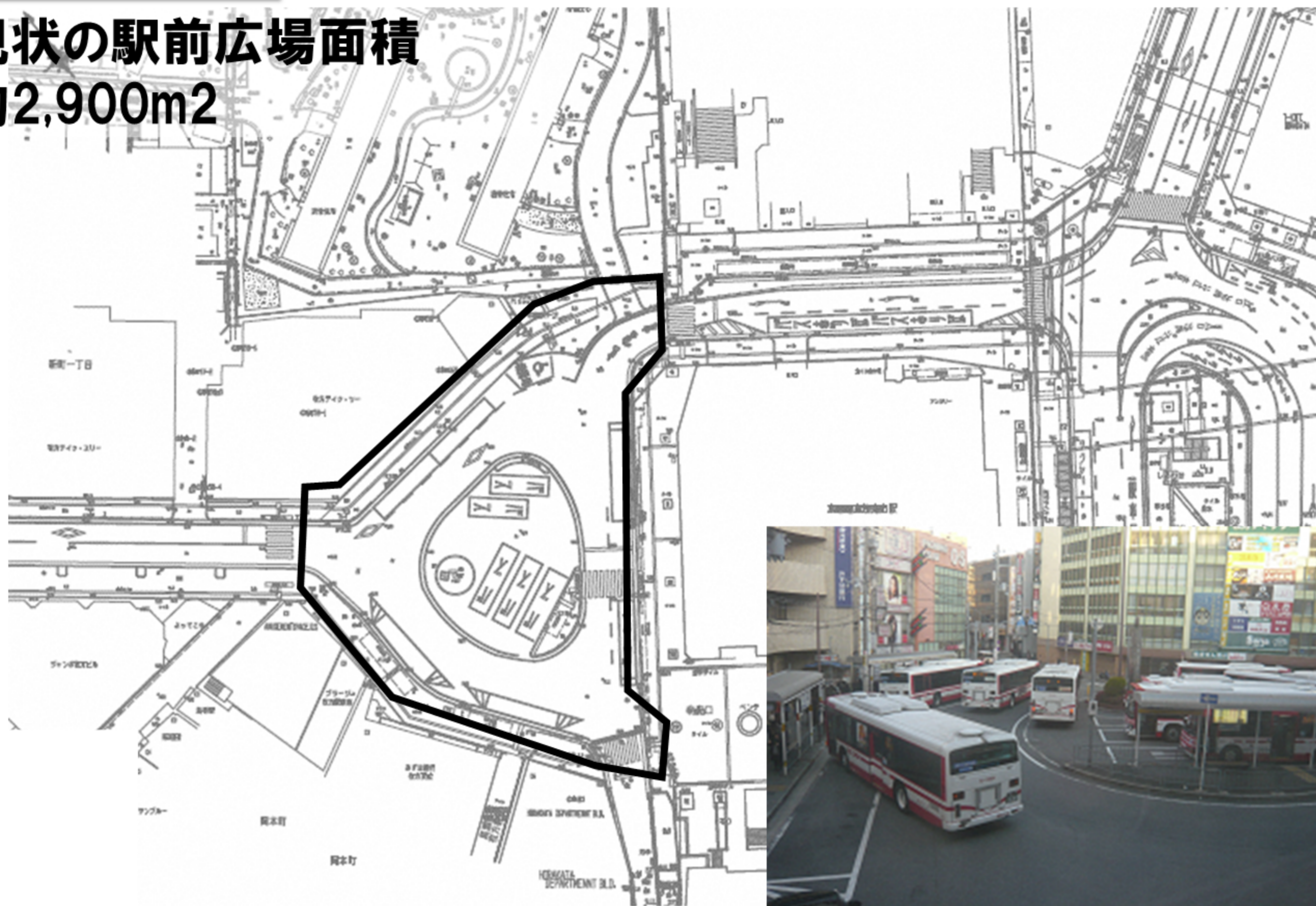
工事説明会資料

日 時：令和6年3月

施行者：枚方市駅周辺地区市街地再開発組合

駅前広場の現状（1）

現状の駅前広場面積
約2,900m²



駅前広場の現状 (2)

■ 適正なバス停の配置

・バス停にバックでつける



・降り場でない場所での、降車行為



■ 必要な駅前広場機能の確保



・タクシーや送迎車の停車

■ 更なる交通混雑

・駅前広場への通過交通



■ 歩行者の安全確保

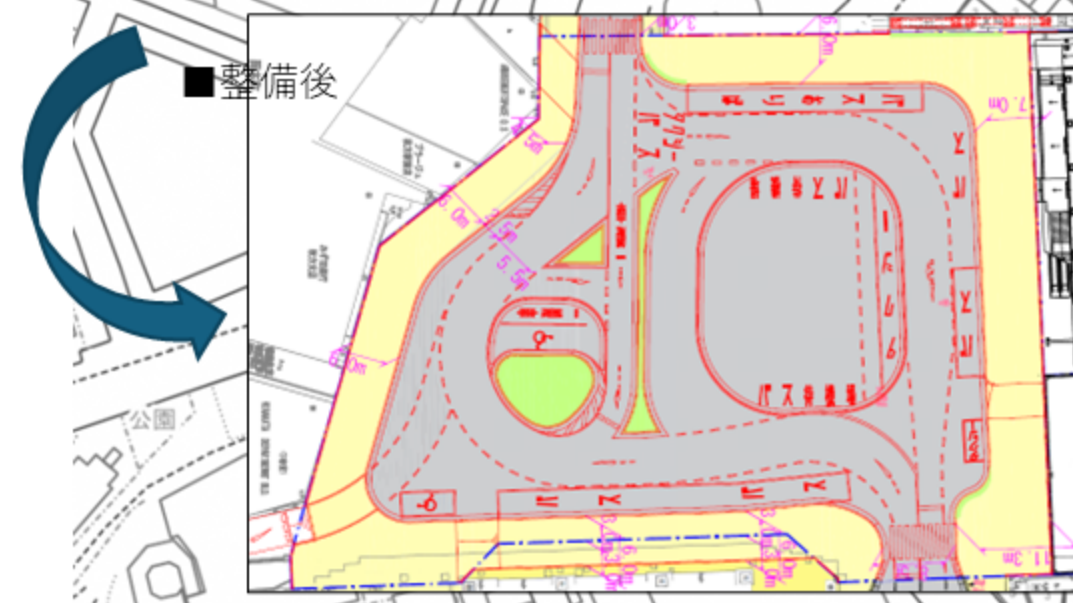
・駅前広場内の歩行者横断



駅前広場の整備 (2)

現状の駅前広場面積
約2,900m²

整備後の駅前広場面積
約4,800m²



整備前



高架下改良

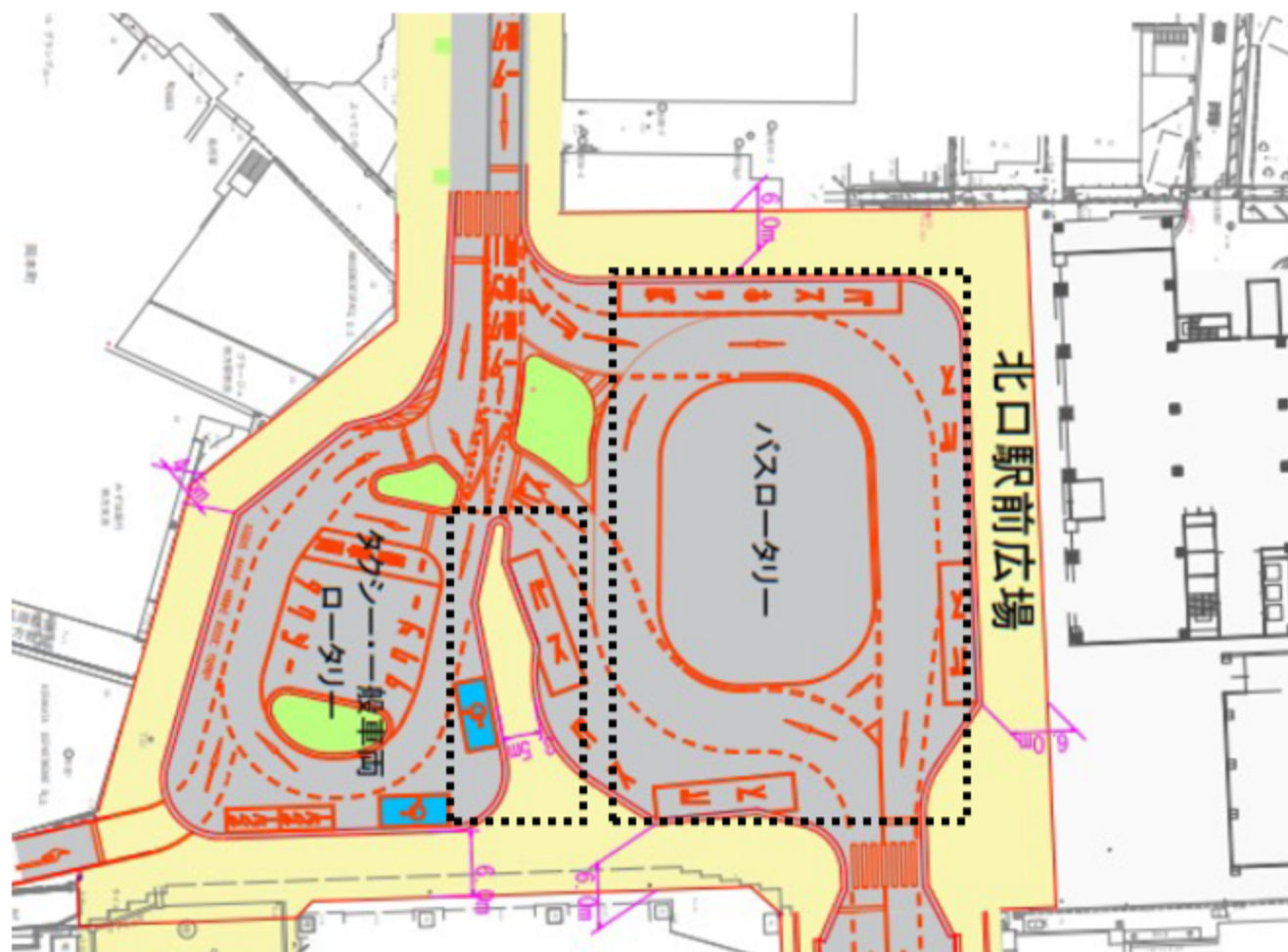
整備後



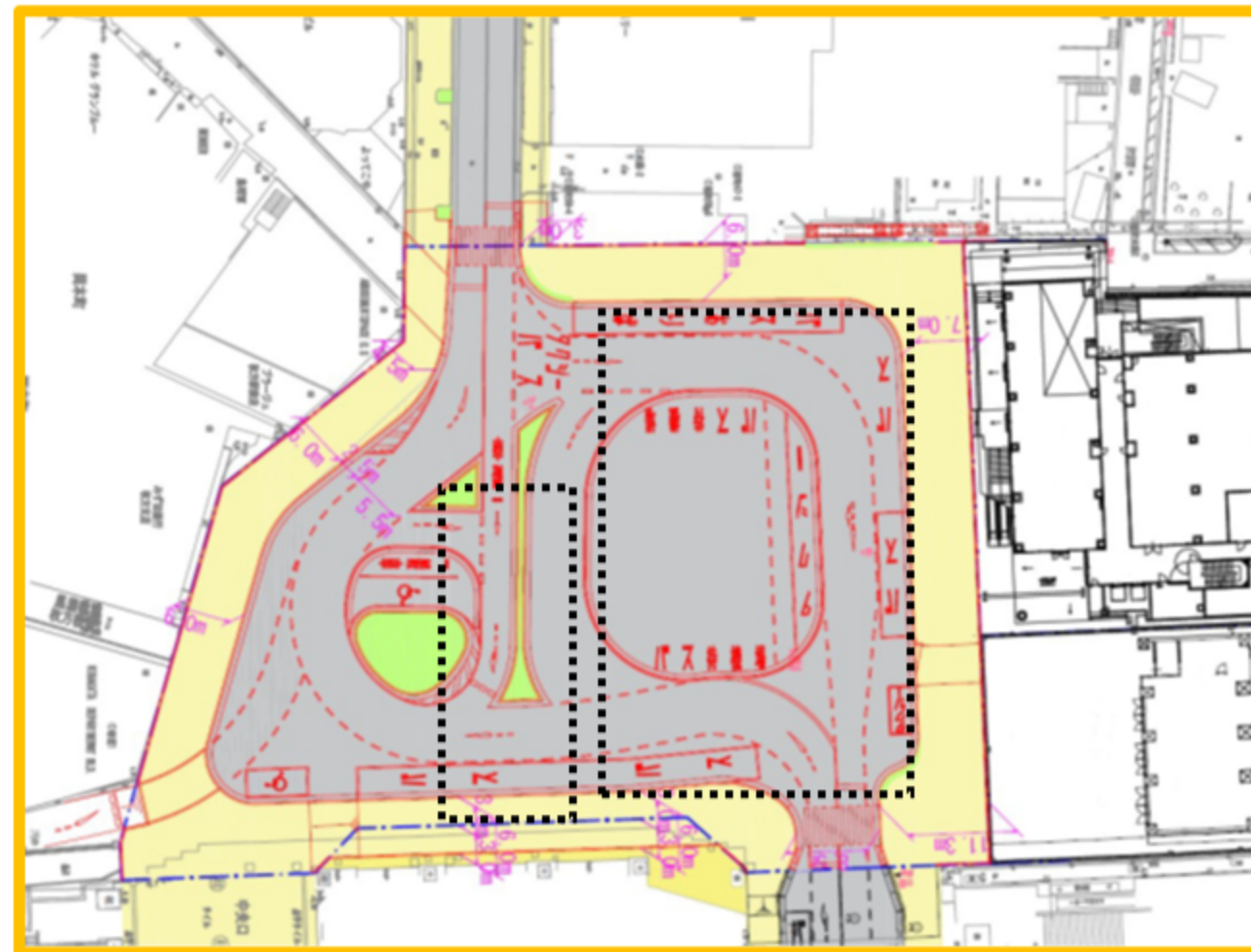
駅前広場の整備 (2)

前回の説明会からの変更点について

【令和4年3月説明会時】



【今回】



●安全面や運用面でより良いものとするため、再開発組合、公共交通事業者、枚方市で検討を行い一部修正

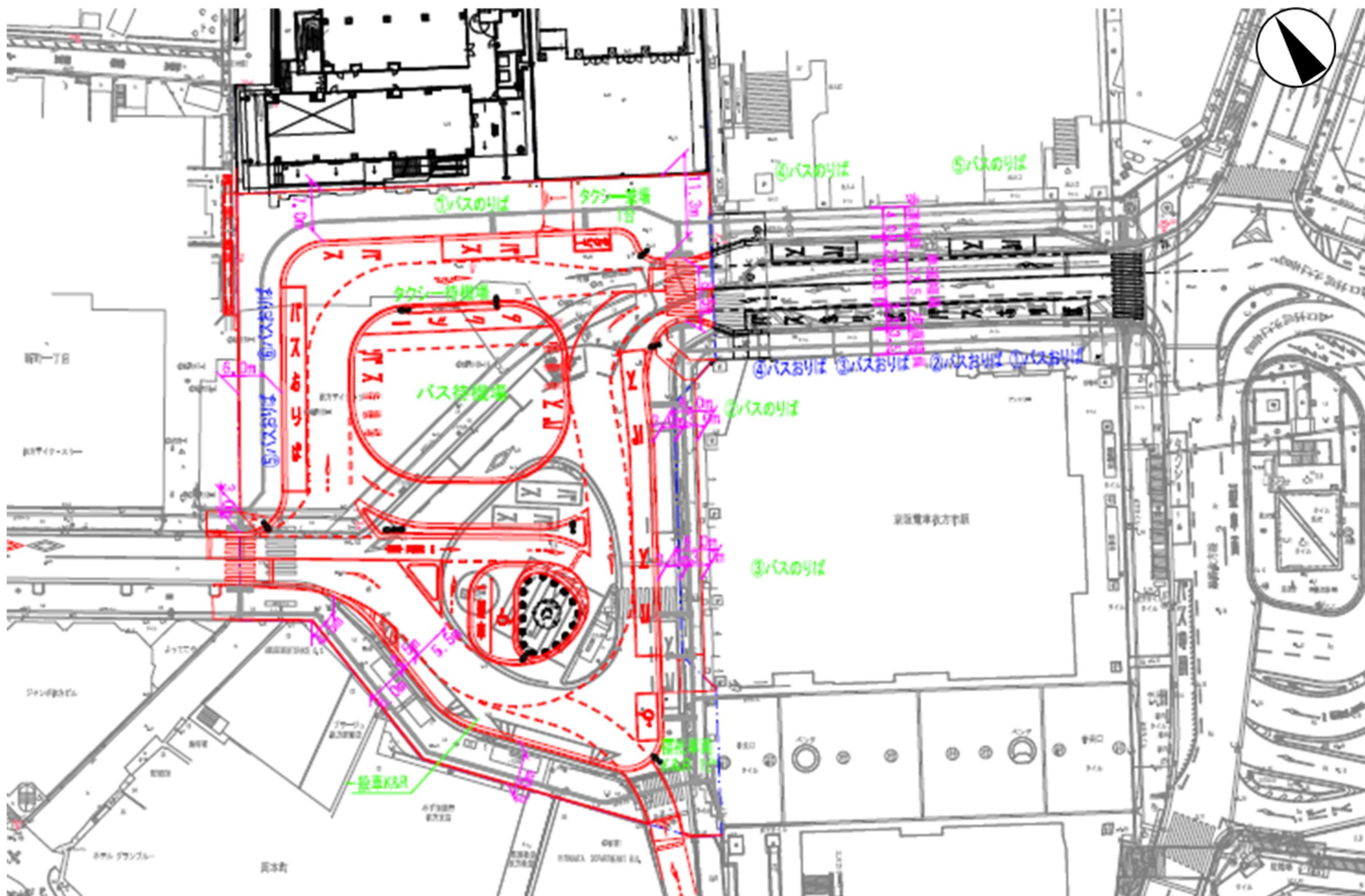
【主な変更点】

- ①歩道の出っ張りを廃止
- ②バス専用ロータリーを公共交通専用（バス・タクシー）ロータリーに変更

【変更による効果】

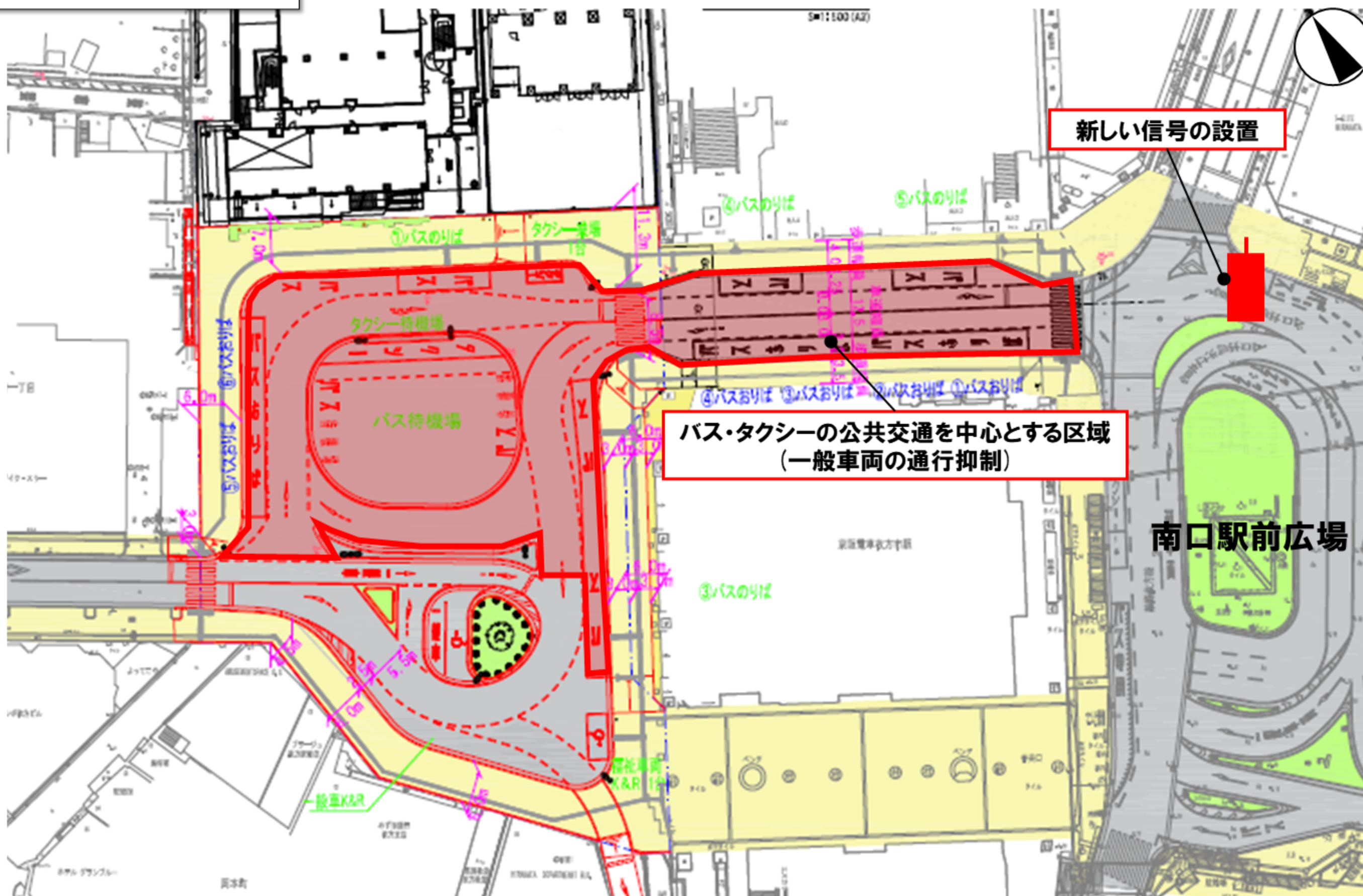
- ① 交差形状
公共交通（バス・タクシー）を集約し、一般車乗降場と分離するとともに、駅前広場全体を利用した車両動線とすることで、交差形状がシンプルになり、安全性が向上
- ② 滞留長の確保
ロータリー全体を枚方市駅前線 横断歩道に対する滞留長とすることで交差点部での渋滞を緩和
- ③ 歩行空間の拡大
北側（1・2工区側）及び南側（みずほ銀行側）の歩行空間の拡大

駅前広場の整備(3)



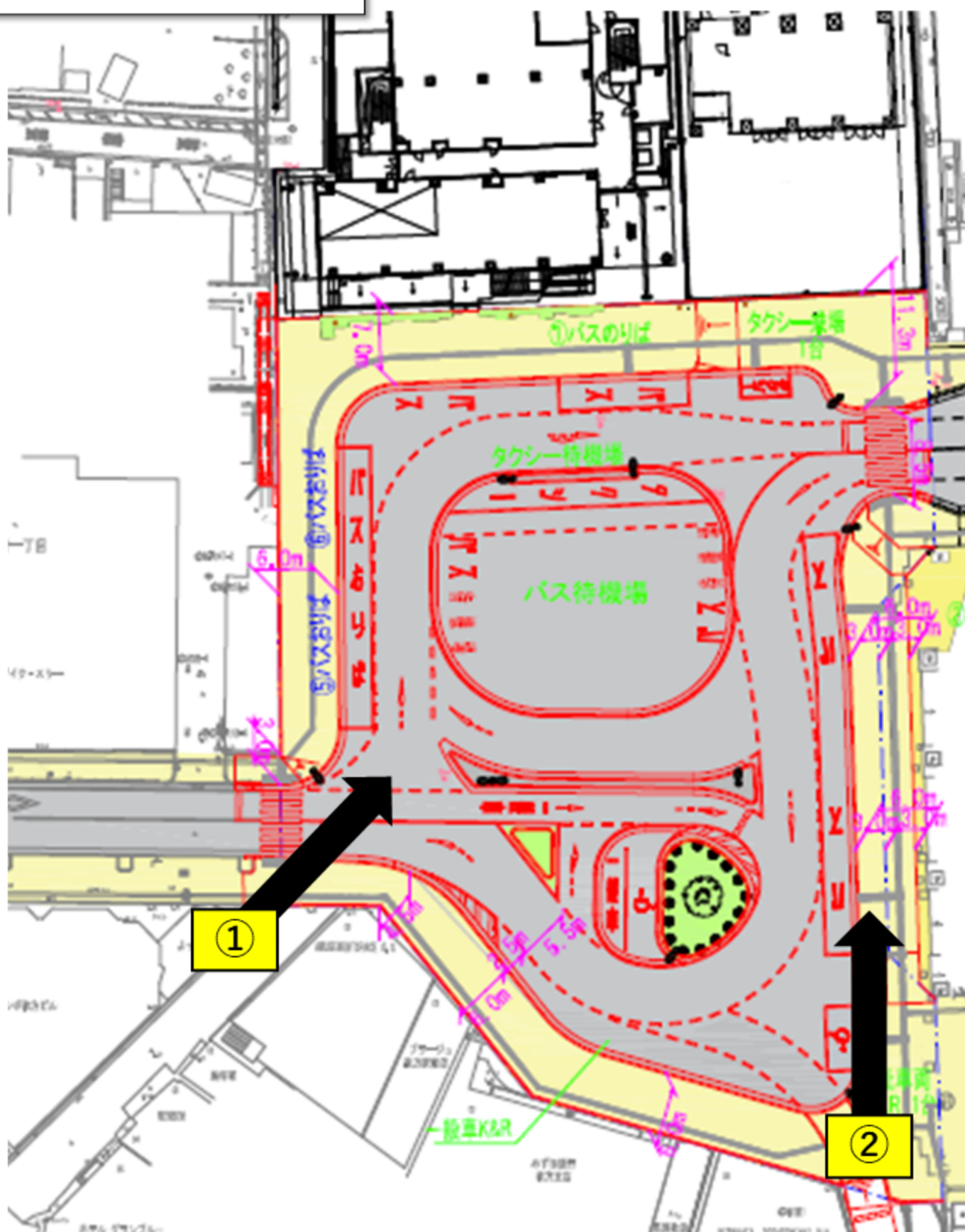
※路線バス乗降り場、タクシー乗り場、身障者バスなどの仕様や交通規制などについては、今後、交通管理者、道路管理者、バス事業者などとの協議により決定するものです。

駅前広場の整備 (4)



※路線バス乗降り場、タクシー乗り場、身障者バースなどの仕様や交通規制などについては、今後、交通管理者、道路管理者、バス事業者などとの協議により決定するものです。

駅前広場の整備(4)



※路面標示、着色については、警察協議により変更になる可能性があります。
パースは、現時点のイメージであり、確定したものではありません。

〈工事概要〉

工事名：枚方市駅北口駅前広場改良工事

工事場所：枚方市新町1丁目外

工期：自 令和 5年 12月 27日
至 令和 7年 9月 30日

発注者：枚方市駅周辺地区市街地再開発組合

受注者：三大建設河本興業共同企業体

(三大建設株式会社)：所在地 大阪府高槻市萩之庄2丁目6番12号
TEL 072-682-2310 (担当者：柊元)

(河本興業株式会社)：所在地 大阪府枚方市中宮西之町3番8号
TEL 072-840-3221 (担当者：藤井)

〈工事内容〉

- ・駅前広場改良工事 1式
- ・電線共同溝整備工事 1式
- ・隣接水路整備工事 1式
- ・高架下道路（一部）整備工事 1式
- ・試掘工事 1式
- ・シェルター設置工事 1式

〈作業時間及び休日〉

昼間工事 8：00～17：00 夜間工事 22：00～5：00

（諸官庁協議により変更となる場合があります。）

※作業時間の開始前30分及び作業終了後の30分程度は、準備及び片付け等を行います。

※日曜日・祝日は、原則作業なし。

但し、以下の場合には時間外や休日に作業を行います。

- 一般車及びバス運行や歩行者の支障に関わる事象が起きた場合。
- 大型車両等を現場に搬入出するに際して諸官庁から指示指導を受ける場合。
- 京阪鉄道近接となり夜間対応等作業時間を指定される場合。
- 品質管理上及び安全管理上途中で中断出来ない場合。
- 上下水道及び電気・ガス等の移設や保安等の為に行う作業で、諸官庁から指示・指導を受ける場合。
- 豪雨、台風の襲来等、緊急に安全対策を講じる必要がある場合。

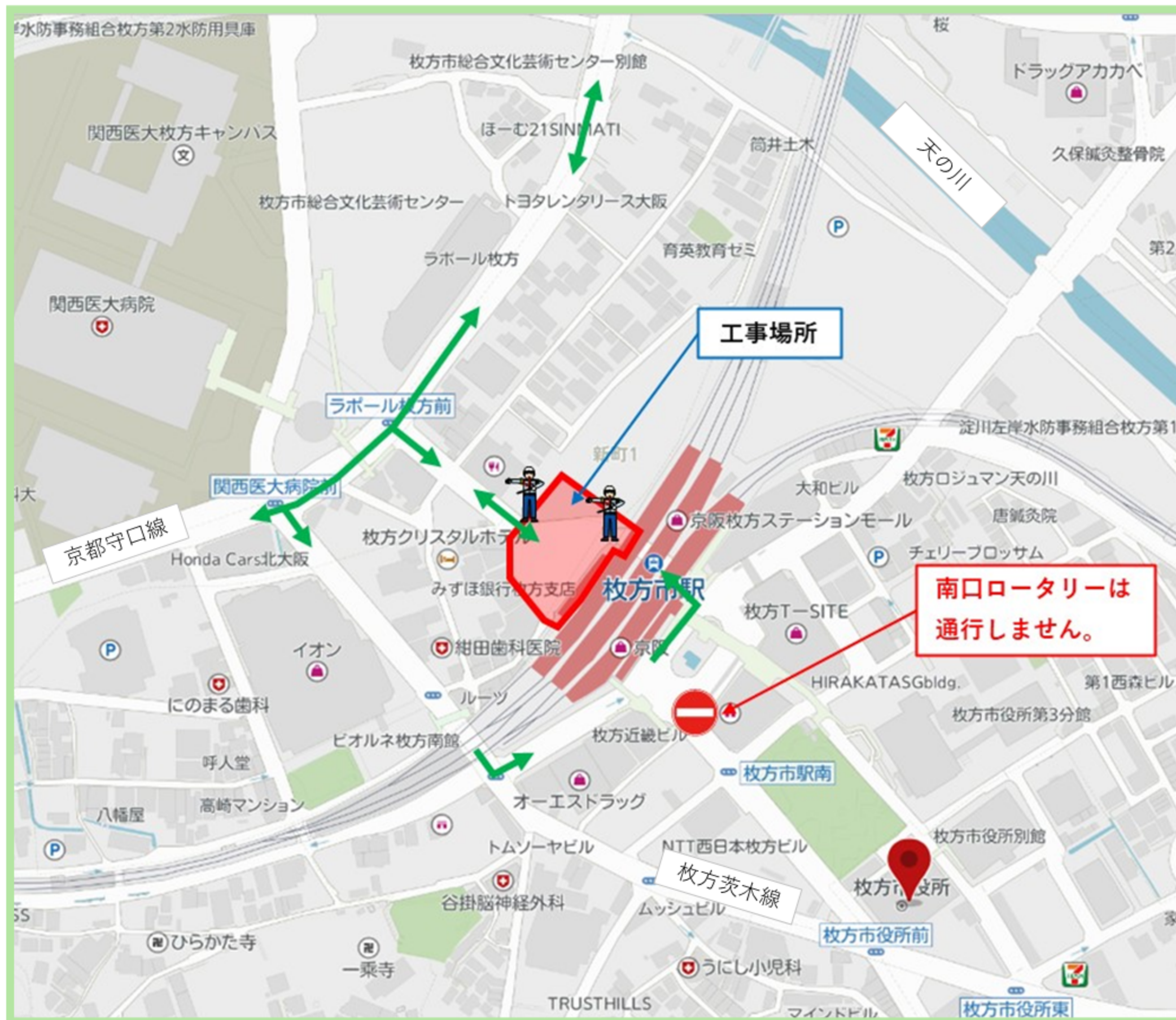
〈工事安全対策〉

- 工事区画はフェンスバリケード高さ1.8mや単管バリケード等で囲いを設け関係者以外の立入を禁止し作業を行います。

〈交通安全対策〉

- 工事区画内での作業中は工事車両の出入口へ誘導員を配置し周辺歩行者、車両の安全確保に努めます。
- 工事機械は低騒音型重機の使用し、車両退出時は洗浄し周辺地域への汚損防止に努めます。場内は徐行走行し、アイドリング禁止の徹底を行います。
- 既存の駅前広場を継続利用しながら工事を進めるにあたり下記事象が発生します。
その際は案内看板などでお知らせします。
 - 工事区画（仮囲い）が変更になる場合。
(バス停の移設及び身障者バースの移設時を含む)
 - 北口ロータリー内の全面通行止め作業を行う場合

〈工事車両ルート図〉



■工事車両の運行について

- ・工事車両は交通規則を厳守し安全運転を行います。
- ・工事車両は交差点やゲート前での一旦停止を徹底し、交通災害の防止に努めます。
- ・北口広場交通量を考慮し、渋滞による交通災害の防止に努めます。

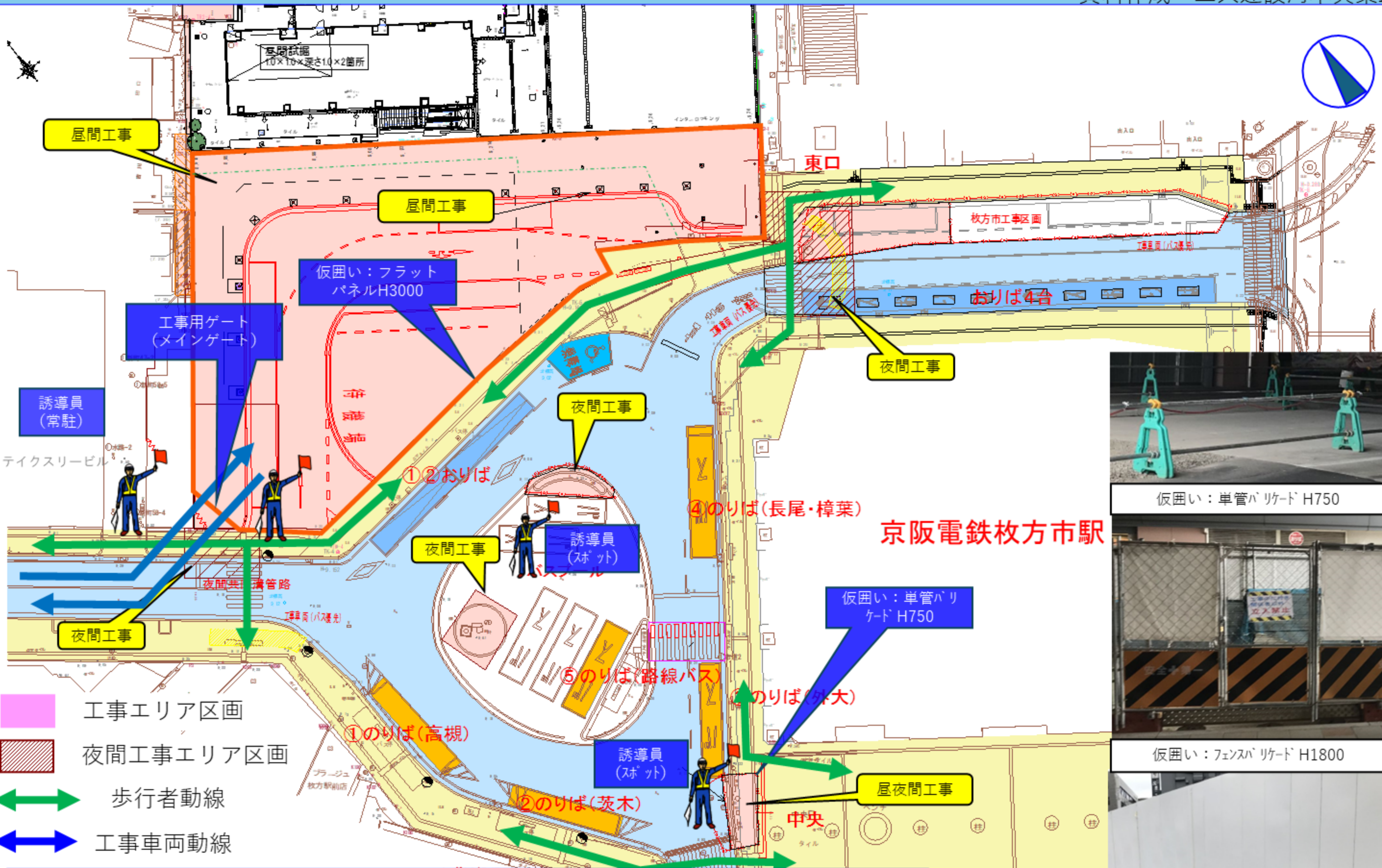
■車両誘導員の配置について

- ・工事車両出入口前に交通誘導員を配置し的確な誘導を実施することにより第三者災害を防止します。
- ・搬入出車両の台数が多い日や大型車両の搬入出、夜間工事の交通規制の際は交通誘導員を適正に配置する。

計 画 工 程 表

種 別	細 別	2023年	2024年												2025年									
		12月	1月	2月	3月	4月	5月	6月	7月	8月	9月	10月	11月	12月	1月	2月	3月	4月	5月	6月	7月	8月	9月	
準備工			■																					
						説明会																		
ステップ1	試験場工事（夜間） 近隣水路改修 鋼管杭・シールド基礎 排水工、縁石工					■																		
ステップ2	試験場工事（夜間） 近隣水路改修 鋼管杭・シールド基礎 電線共同溝											■												
													歩道の切替											
ステップ3	電線共同溝 シールド、排水工、縁石工 横断防止、街路灯 平板、舗装													■										
ステップ4	電線共同溝 シールド、排水工、縁石工 横断防止、街路灯 平板、舗装																■							
ステップ5	電線共同溝 縁石工、横断防止、街路灯 平板、舗装																					■		
ステップ6	縁石工、横断防止、街路灯 平板、舗装																						■	
後片付け																							■	
																							竣工	

※今後関係機関との協議調整により工事ステップ、工期が変更になる場合があります。



仮囲い：単管パイプ H750



仮囲い：フェンスパイプ H1800

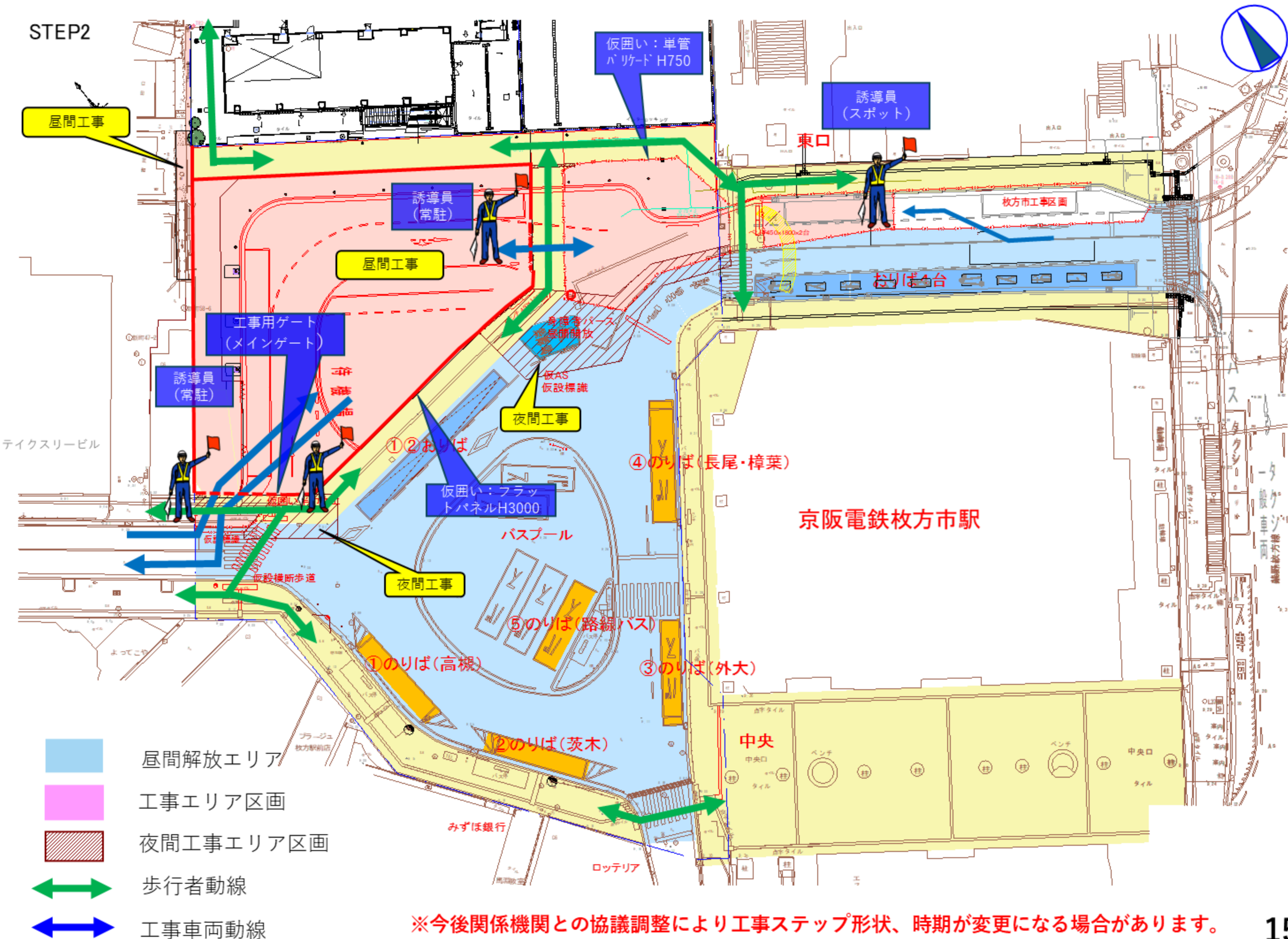


仮囲い：フラットパネルH3000

主な工事機械、バックホウ、ダンプ車、生コン車、クレーン車、フィニッシャー



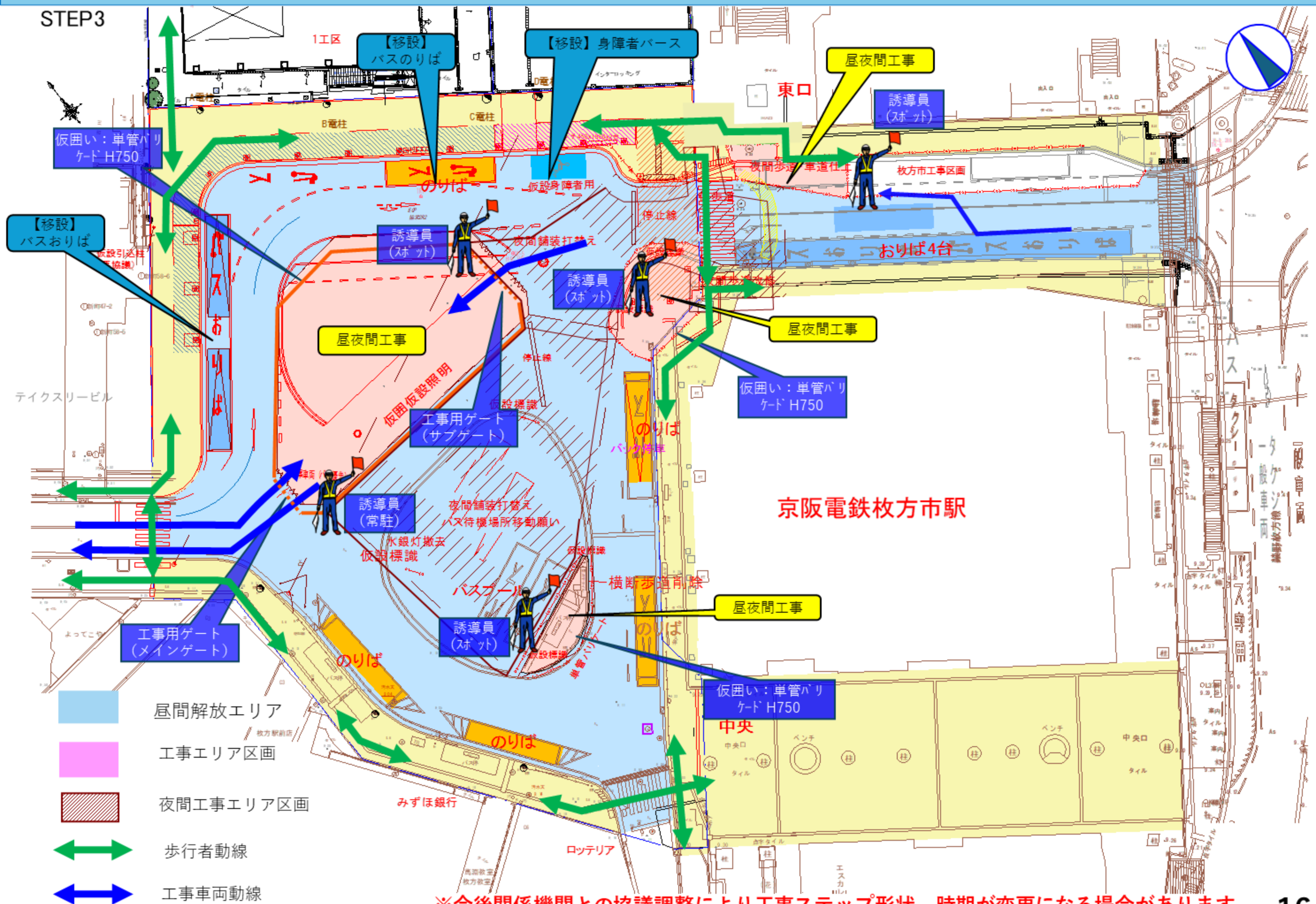
STEP2



※今後関係機関との協議調整により工事ステップ形状、時期が変更になる場合があります。

バスのりば、バスおりばが変わります。身障者バス位置が変わります。

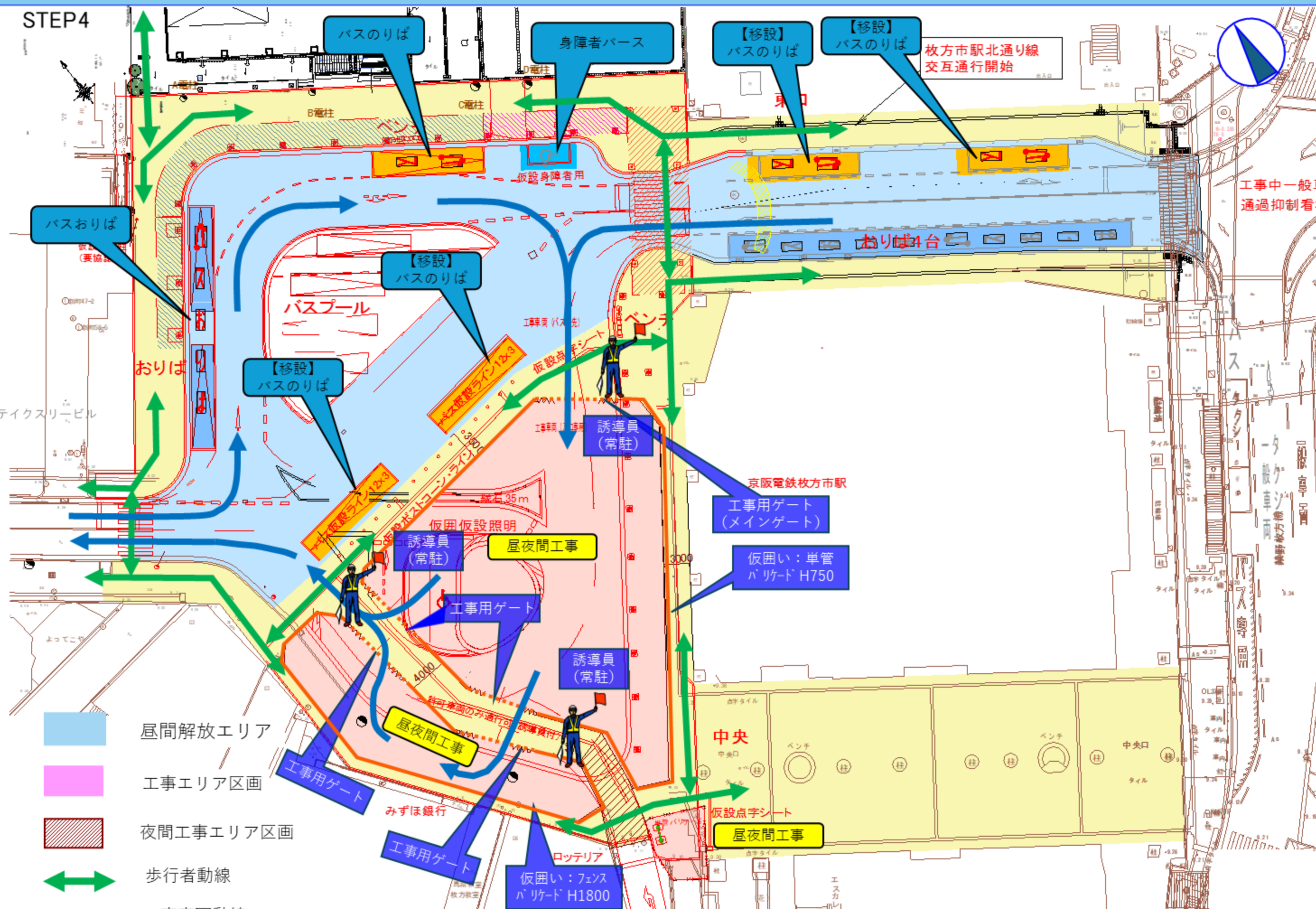
STEP3



※今後関係機関との協議調整により工事ステップ形状、時期が変更になる場合があります。

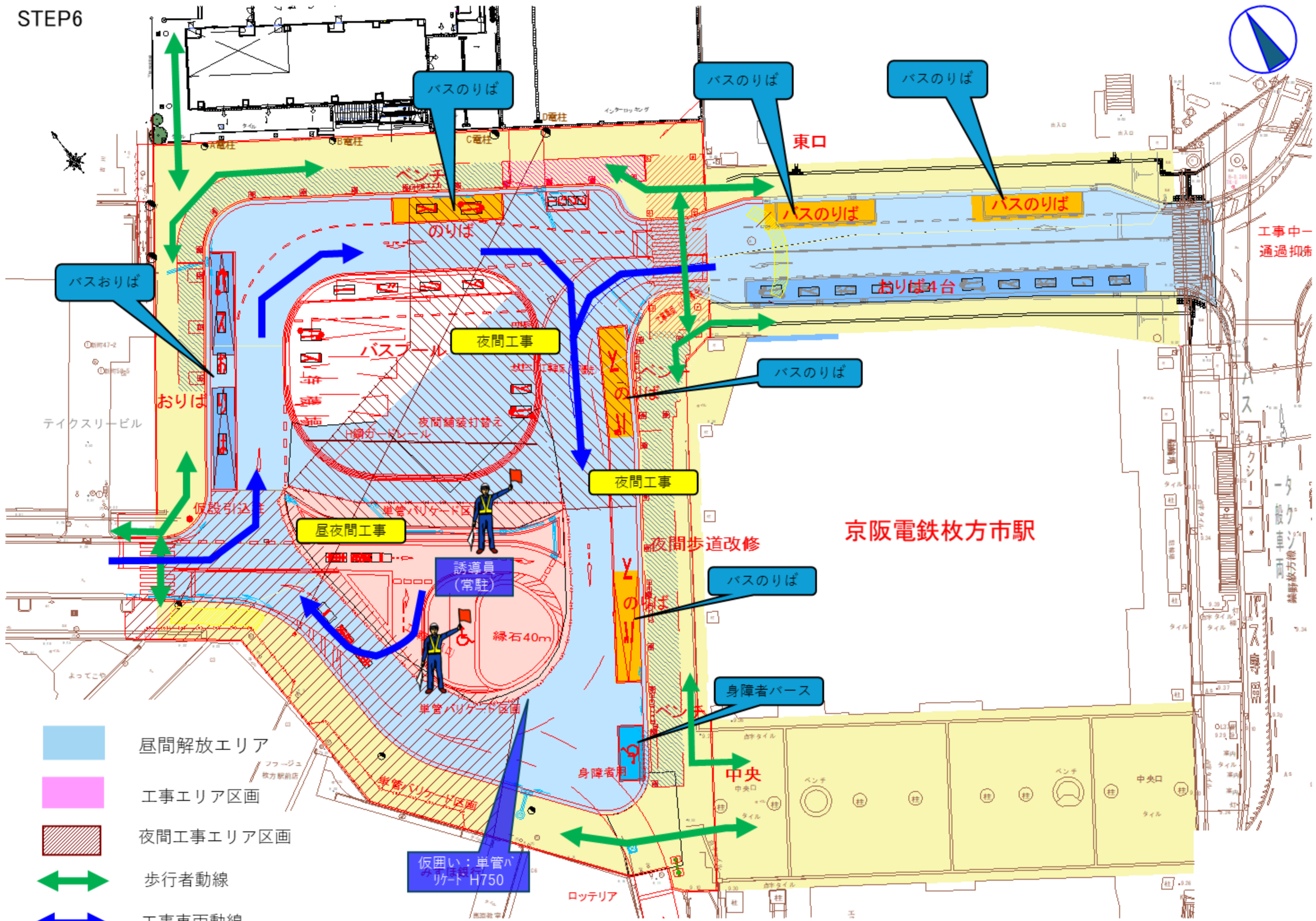
バスのりば、バスおりばが変わります。北通り線交互通行開始。

STEP4



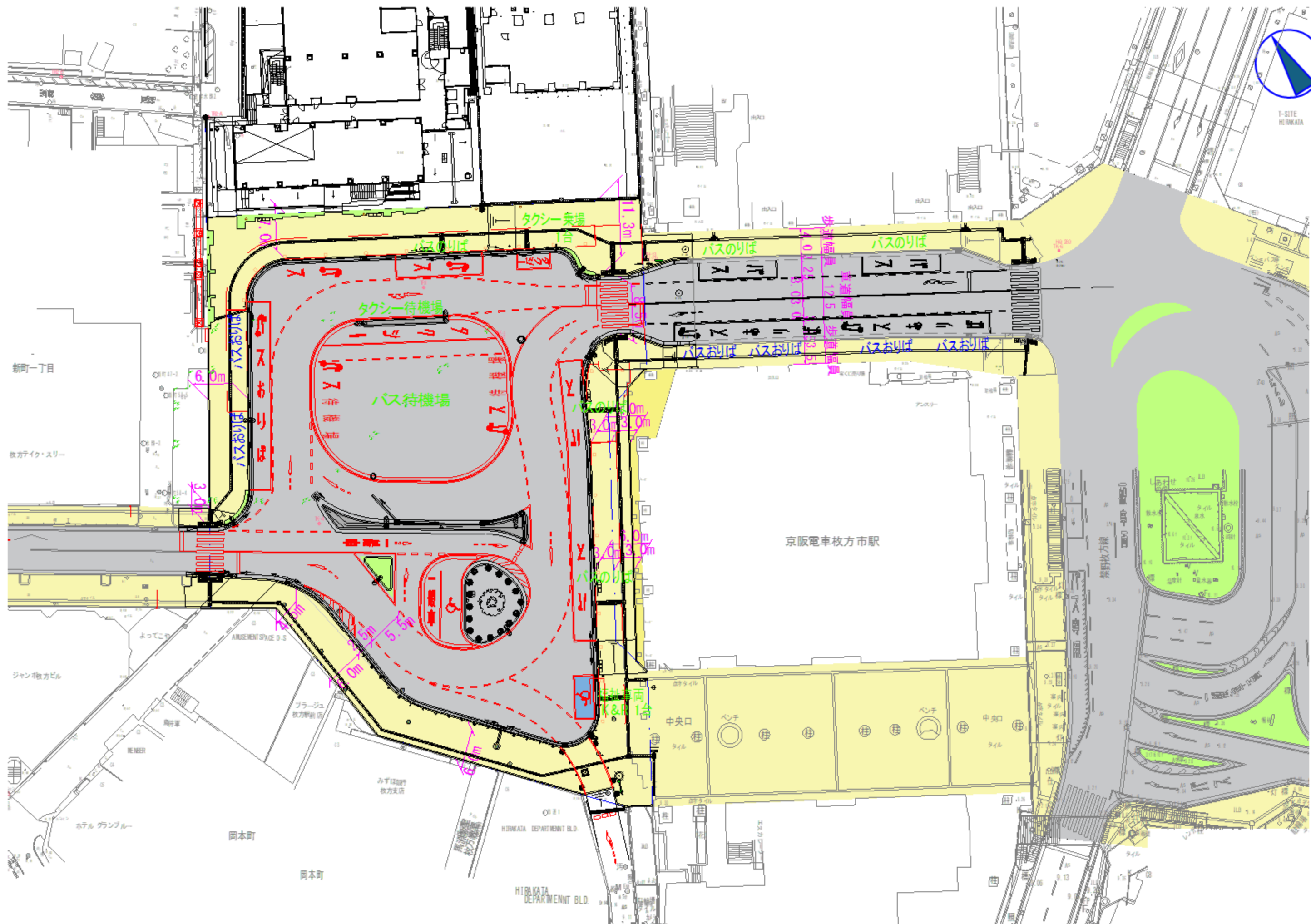
※今後関係機関との協議調整により工事ステップ形状、時期が変更になる場合があります。

STEP6



- 昼間解放エリア
- 工事エリア区画
- 夜間工事エリア区画
- 歩行者動線
- 工事車両動線

※今後関係機関との協議調整により工事ステップ形状、時期が変更になる場合があります。



令和6年2月20日現在



完成予想図



令和6年2月20日現在



完成予想図

③街区 北口駅前広場

■シェルターイメージパース

